



UNIVERSAL

FÜR DIE PRODUKTION VON SCHACHTRINGEN, -KONEN UND -UNTERTEILEN – BFS – DER TECHNOLOGIEFÜHRER
PRODUCTION OF MANHOLES, MANHOLE TAPERS AND MANHOLE BASES – BFS – THE TECHNOLOGY LEADER

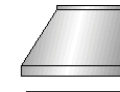

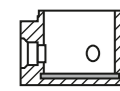
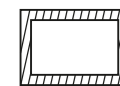


BFS

Part of the Afinitas family

HOCHWERTIGE PRODUKTE IN SERIE – VON ANFANG AN
UNIVERSAL VERY HIGH QUALITY PRODUCTS



	Innendurchmesser inside diameter	max. Länge max. length	
 Schachtkonen: Manhole tapers:	800 - 1200	1300	DIN 4034 Teil 1 + Teil 2 internat. standards
 Schachtringe: Manhole risers:	800 - 1500	1300	DIN 4034 Teil 1 + Teil 2 internat. standards
 Schachtunterteile: Manhole bases:	1000 - 1200	1400	DIN 4034 Teil 1 + Teil 2 internat. standards
 Viereckprodukte: Boxculverts:	1000 x 1000	1300	DIN 4034 Teil 1 + Teil 2 internat. standards

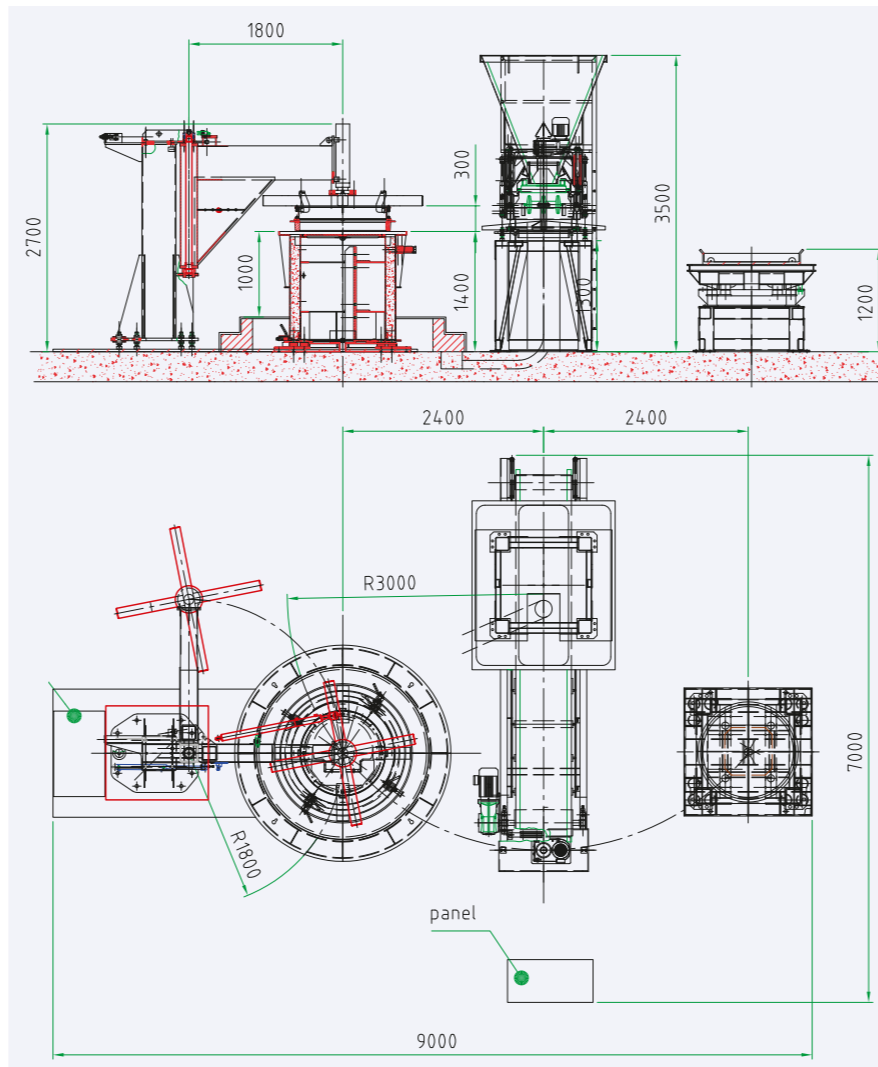


Die **BFS**-Maschine UNIVERSAL ist ein äußerst flexibles Maschinenkonzept, das mit seinem Baukastensystem besonders geeignet ist für schnell wachsende Märkte. Die Produktion kann anfangs mit geringen Investitionen begonnen werden, um dann bei wachsendem Bedarf des Markts Stück für Stück erweitert zu werden. Dabei ist die Qualität der Produkte von Anfang an auf höchstem Niveau. Ein Standortwechsel der Anlage ist mit geringem Aufwand und einfachen Mitteln möglich.

The **BFS** UNIVERSAL Machine is an extremely flexible machine concept that offers a modular design for fast developing markets. Production can be started with low investment which can then be expanded as market demands increase. From the beginning the products are of the highest quality. It is possible to move the plant with relatively low investment and effort from one place to another.

Die Maschine wurde so entwickelt und konstruiert, dass sie nahezu wartungsfrei ist und durch ihre robuste Bauweise überzeugt. Sie besteht aus folgenden Teilen:

- Betonbeschicker
- Formeneinrichtung und Zubehör
- Hydraulikeinheit
- Elektronisches Steuerungssystem
- Pressarm



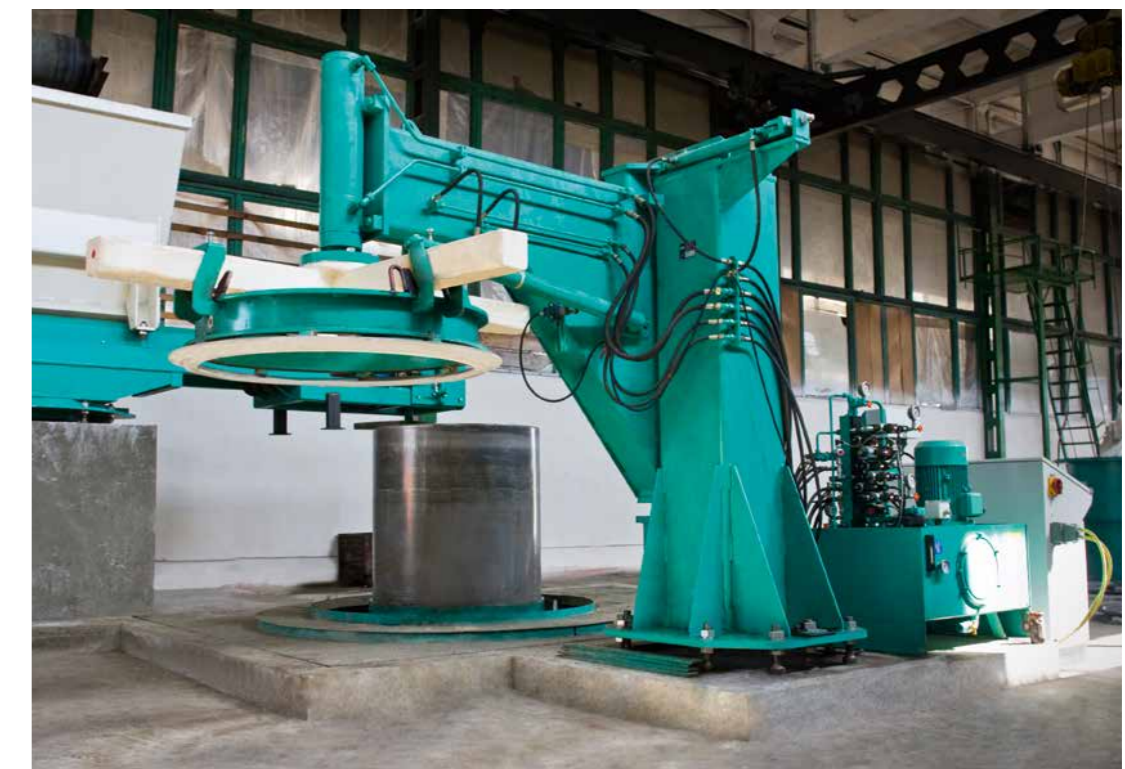
The machine is designed and built in an almost maintenance-free and rigid construction and consists of the following parts:

- Concrete feeding unit
- Mould equipment and accessories
- Hydraulic unit
- Electric control system
- Pressing arm



Betonbeschicker mit Förderband und einem Beton-Aufnahmebehälter, der eine Kapazität von ca. 1600 l hat, sowie mit Grundrahmen für die Montage am Boden mit Kugellager. Der Beschicker wird manuell mit Förderbandantrieb geschwenkt und hat ein elektronisches Steuerungssystem.

Concrete feeding unit with conveyor belt, with a concrete holding hopper that has a capacity of approx. 1600 l, with base frame for mounting on floor with ball bearing, the feeding unit is swivelled manually with conveyor belt drive, equipped with an electronic control system.



Hauptrahmen der Maschine mit eingebautem Pressarm, dessen Schwenkung hydraulisch betrieben wird, mit integriertem Stutzenformer-Presskopf sowie eingebauter Pressdrehvorrichtung für die Obermuffe mit Presskopf-Halterung.

Machine main frame with a mounted press arm, swivelling hydraulically operated, with a mounted spigot former presshead, with a mounted press turning gear for the spigot forming ring, with a presshead mounting bracket.



Formeneinrichtung:
Formkern und Formmantel mit Zubehör sowie eine für die Handhabung nützliche Traverse. Vibrationssystem mit in den Formkern eingebauten Zentralvibratoren, optional mit Frequenzumformer.



Mould equipment
Inner mould and outer mould with accessories and the lifting beam useful for the handling. Vibrating system with central vibrators mounted in the mould core, optional with frequency converter.



Hydraulikeinheit mit Hydraulikzylindern, Hydraulikventilen und Hydrauliksteuerung.

Hydraulic unit with hydraulic cylinders, hydraulic valves and hydraulic control.



Elektronisches Steuerungssystem für die manuelle Bedienung des Pressarms, ausgelegt für 230/400 V, 50 Hz.

Electric control system for the manual control of the press arm, designed for 230/400 V, 50 Hz.

10 GUTE GRÜNDE FÜR DEN KAUF EINER UNIVERSAL

- ✓ Kompaktes und modulares Maschinenkonzept
- ✓ Robuste Bauteile mit hoher Lebensdauer
- ✓ Montagefreundliche Ausführung
- ✓ Einfacher Unterbau
- ✓ Höchste Produktqualität
- ✓ Einfache Bedienung
- ✓ Universell einsetzbar
- ✓ Leistung
- ✓ Zuverlässigkeit
- ✓ Nutzen

Die UNIVERSAL 1500 – auf dem Weg zu Ihnen ...

10 GOOD REASONS TO BUY UNIVERSAL

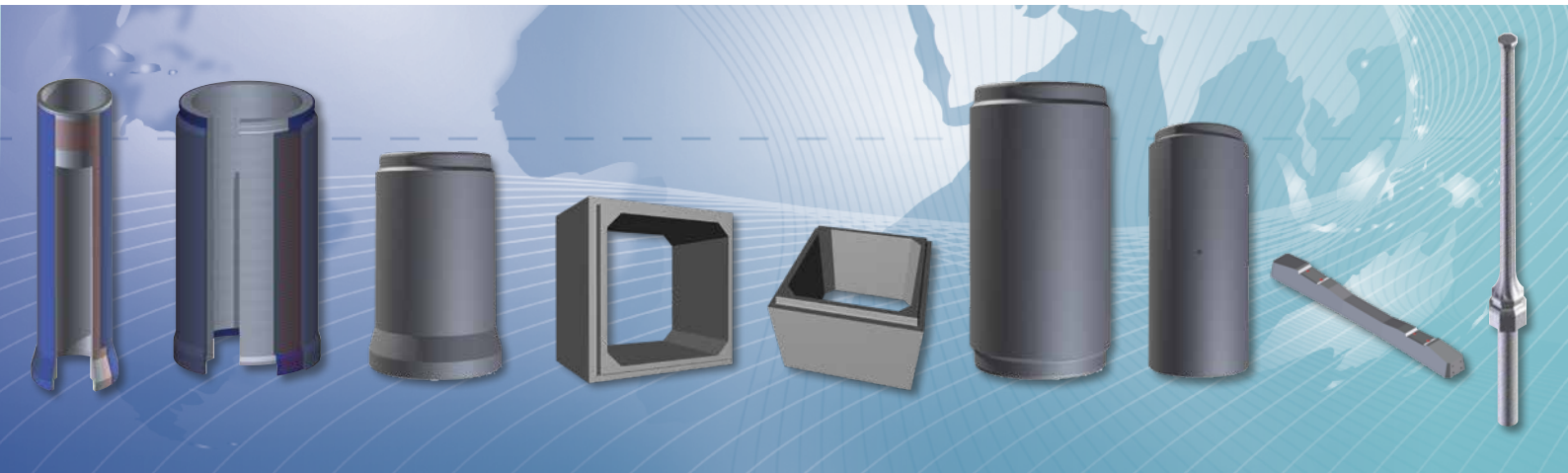
- ✓ Compact and modular machine design
- ✓ Rigid and long-lasting components
- ✓ Installation-friendly execution
- ✓ Simple foundation
- ✓ Highest product quality
- ✓ Easy operation
- ✓ Universal use
- ✓ Performance
- ✓ Reliability
- ✓ Value

UNIVERSAL 1500 on its way to you ...



Das **BFS**-Multiplex-System

The **BFS**-Multiplex-System



Multiplex steht für vielfach, vielfältig, zahlreich. Und damit entsprechen wir exakt unserer Zielvorgabe. **BFS**-Produktionsanlagen schaffen die Grundlage für Ihren entscheidenden Vorteil am Markt: Individuelle Produktvielfalt. Wir realisieren technisch ausgereifte Produktionsanlagen für Ihre Betonprodukte. Von der semiautomatisierten Einzelmaschine bis hin zur komplett schlüsselfertigen und vollautomatisierten Maschinenhalle. Mit modernster Technik und Know-how ist es **BFS** im nationalen und internationalen Markt gelungen, sich als Innovationsmotor und Technologieführer in den Bereichen der Betonrohrproduktion, der Fertigung von Schachtunterteilen und weiteren Betonfertigteilen für die Erstellung professioneller Tiefbau-Infrastruktur zu etablieren.

*Multiplex stands for multiplicity, versatility, multitude. And this is how we live up to our aim. **BFS** production systems lay the foundations for your key advantage on the market: individual diversity of products. We create technically sophisticated production systems for your concrete products. From semi-automated individual machines to completely turnkey fully automated plants. With the latest technology and expertise, **BFS** has managed to establish itself on national and international markets as a driver of innovation and pioneer in technology in the fields of concrete pipe production, the manufacture of chamber bases and other pre-fabricated concrete components for the creation of professional underground engineering infrastructures.*



Hawkeye Pedershaab
Concrete Technologies Worldwide

BFS

NEW HAMPTON
Metal Pipe

Spillman
When Concrete Meets Take Form

GAM
PRODUCTS

The Afnitas family of brands

BFS Betonfertigteilesysteme GmbH
Dr.-Georg-Spohn-Straße 31
89143 Blaubeuren
Germany
Phone +49 7344 96030
BFS.info@hp-bfs.com
www.hp-bfs.com



HawkeyePedershaab
506 S. Wapello St.
Mediapolis, Iowa, 52637
United States of America
Phone +1 (319) 394 3197
info@hpct.com
www.hpct.com

HawkeyePedershaab
Saltumvej 25
9700 Brønderslev
Denmark
Phone +45 9645 4000
pedershaab@hpct.com
www.hpct.com